

Paris, le 31 mars 2026

**Une bonne performance des activités assurantielles en 2025  
Un socle solide pour le Plan stratégique Esprit de conquête axé sur  
le développement, la rentabilité et l'efficacité au service des clients et des collaborateurs**

## Résultats 2025

- Un chiffre d'affaires consolidé en hausse de 2,1% à 13,1 Md€
- Une collecte nette en épargne retraite à 1,4 Md€ et des encours à 103,5 Md€
- Un résultat net des activités assurantielles à 358 M€ avant surtaxe d'IS, dont 188 M€ de contribution au résultat pour la SGAPS (santé prévoyance) et 170 M€ pour La Mondiale (épargne retraite et patrimoniale)
- Un chiffre d'affaires de DOMITYS de 621 M€ en hausse de 6,8%, avec une situation opérationnelle qui s'améliore progressivement
- Un résultat net part du Groupe en hausse de 2,9% à 188 M€
- Un ratio de solvabilité en hausse de 5 points à 181% avec un excédent de fonds propres prudentiels de 4,3 Md€
- Une note « A perspective stable » à nouveau confirmée par Standard & Poor's
- Des cotisations en retraite complémentaire en hausse de 2,7% à 22,7 Md€

*« La performance de nos activités en 2025 constitue un socle solide pour lancer notre plan stratégique Esprit de conquête. AG2R LA MONDIALE a désormais atteint un équilibre économique entre les activités épargne retraite d'une part et santé prévoyance d'autre part, avec de belles réalisations, notamment le résultat net d'AG2R Prévoyance qui enregistre une progression de 38% en 2025, et une collecte nette positive en épargne retraite qui a presque triplé en un an.*

*En 2026, notre Esprit de conquête prend appui sur nos positions de premier plan en santé prévoyance comme en épargne retraite avec une stratégie de distribution diversifiée entre réseaux internes et partenaires. Nous allons renforcer notre croissance organique et notre performance, et investir dans le même temps dans notre transformation au service de nos clients. Nous abordons 2026 et les années à venir avec une grande confiance liée à notre taille critique déjà atteinte sur chacun de nos métiers, l'expertise et l'engagement de nos collaborateurs, et à la force de notre modèle paritaire et mutualiste. Une confiance qui repose sur un lien fort entre l'individu et le collectif et qui se projette dans notre nouvelle signature : AG2R LA MONDIALE, Agir pour soi, Agir pour les autres » a déclaré Fabrice Heyriès, Directeur général d'AG2R LA MONDIALE.*

## **Le chiffre d'affaires consolidé progresse de 2,1% à 13,1 Md€ porté par la croissance des cotisations en épargne et retraite.**

- En Santé Prévoyance, le Groupe a réalisé un chiffre d'affaires de 4,3 Md€, stable à périmètre constant par rapport à l'année précédente avec un solde de souscription en nette amélioration.
- En Epargne Retraite et Patrimoniale, les cotisations s'élèvent à 8,1 Md€, en hausse de 3,1%. Cette croissance est portée par une politique commerciale volontariste, de nouveaux partenariats et de nouvelles offres.
- La collecte nette en épargne et en retraite supplémentaire est positive à +1,4 Md€ et a été multipliée par 3 par rapport à l'année précédente.
- Les encours en épargne et en retraite supplémentaire représentent 103,5 Md€, en hausse de +4,6%. La part des unités de compte dans les provisions mathématiques atteignent 44%, soit 11 points au-dessus de la moyenne du marché.

## **Le résultat net des activités assurantielles s'établit à 358 M€ avant surtaxe d'IS.**

**En Santé Prévoyance, la contribution au résultat de la SGAPS est de 188 M€, en amélioration de +39 M€.**

- Le résultat net d'AG2R Prévoyance est en hausse de 38% à 90 M€.
- Le ratio de frais est stable au niveau très compétitif de 15,3% des cotisations
- Le taux de redistribution en Santé d'AG2R Prévoyance a été de 81,7%.

**En Epargne Retraite et Patrimoniale, le résultat des activités de La Mondiale s'élève à 170 M€.**

Il intègre une très légère hausse du taux moyen de participation aux bénéficiaires sur les supports euros qui atteint 2,45%. Fin 2025, le stock de provision pour participation aux excédents (PPE) s'établit à 3,2% des encours des supports euros, permettant au Groupe de conserver des marges de manœuvre pour les années à venir.

## **En 2025, DOMITYS a poursuivi son plan de redressement qui vise à un retour à l'équilibre à horizon 2029.**

Les activités de DOMITYS s'inscrivent dans la stratégie du Groupe pour répondre aux enjeux de vieillissement de la population. Le chiffre d'affaires s'élève à 621 M€ en hausse de 6,8% porté par la croissance du nombre de Résidences Services Seniors en exploitation qui atteint 200 établissements, accueillant 22 000 résidents avec 14 nouvelles résidences ouvertes en 2025.

Si le résultat net ressort à -99 M€, la situation opérationnelle de l'entreprise s'améliore progressivement, ce que reflète la hausse de l'EBITDA de 9,1%. Le taux d'occupation des résidences en régime de croisière se situe à un niveau élevé de 91,3% et la satisfaction client atteint par ailleurs son niveau le plus haut avec 96,4% de clients satisfaits.

Le plan de redressement engagé depuis plus d'un an, visant l'atteinte du point mort avant la fin du plan stratégique, est respecté et nous donne confiance dans l'avenir de cette activité.

**En prenant en compte l'impact de la surtaxe d'IS (-71 M€), le résultat net part du Groupe de la SGAM s'établit ainsi à 188 M€.** Cela signifie que l'amélioration très significative de la performance du groupe a été presque complètement compensée par cette surtaxe.

**Le ratio de solvabilité est en hausse de 5 points à 181% avec un excédent de fonds propres pruden- tiels de 4,3 Md€.**

**Standard & Poor's a confirmé à nouveau la notation du Groupe à « A perspective stable »** en février 2026 soulignant la très forte solidité financière du Groupe, sa position de premier plan sur le marché français de l'assurance en matière d'épargne, de retraite, de santé et de prévoyance et son « exceptionnelle liquidité ».

**Les actifs du Groupe s'élèvent à 138 Md€ et contribuent au financement de l'économie.**

**Le Groupe dispose de 138 Md€ d'actifs en valeur de marché fin 2025, en hausse de 3,5% sur un an et qui sont investis à 66% dans les entreprises.**

100% des actifs gérés par le Groupe répondent à ses politiques d'exclusion (tabac, armes...) et d'engagement (climat et biodiversité) et 9 fonds gérés par AG2R LA MONDIALE gestion d'actifs (ALMga) sont labellisés ISR.

En immobilier de placement, 79% des surfaces de bureaux possèdent une certification environnementale en neuf ou en rénovation.

**La gestion d'actifs du Groupe a reçu douze trophées en 2025 récompensant à la fois les performances de ses fonds et la qualité de sa démarche d'investisseur responsable.**

**En Retraite Complémentaire, les cotisations sont en hausse et les indicateurs opérationnels sont supérieurs aux engagements pris dans le cadre du Contrat d'Objectifs et de Moyens (COM 23-26).**

**A travers ses deux Institutions de Retraite Complémentaire (AG2R Agirc-Arrco et CGRR Agirc-Arrco), le Groupe AG2R LA MONDIALE a recueilli 22,7 Md€ de cotisations, en hausse de +2,7% auprès de 9 millions de cotisants au sein de 424 000 entreprises.**

**Les indicateurs opérationnels du Groupe sont supérieurs aux engagements pris dans le cadre du Contrat d'Objectifs et de Moyens 2023-26** conclu avec la Fédération Agirc-Arrco avec notamment un taux de recommandation élevé quelle que soit la catégorie de clients : le Net Promoter Score atteint +88 pour les rendez-vous conseil (cible à +74), +59 pour le traitement des demandes des futurs retraités (cible à +28) et +76 pour l'accompagnement des entreprises et des experts-comptables dans la fiabilisation de leurs données sociales. Le Groupe a assuré 130 000 rendez-vous retraite et 60 000 accueils libres en 2024. Il est à noter que le Groupe réalise plus du tiers des activités de front office communautaire (accueil en agence, centres d'appels, numérisation de documents).

**En 2025, les engagements sociétaux du Groupe à travers notamment son action sociale, ses Fondations et son mécénat s'élèvent à 98 M€.**

Le Groupe a structuré une politique RSE ambitieuse, articulée autour de trois piliers :

- 1. S'engager pour l'inclusion et la prévention,**
- 2. Investir pour les transitions durables,**
- 3. Agir pour la vitalité des territoires.**

À travers ses deux Fondations, AG2R LA MONDIALE a accompagné :

- 62 projets en faveur de l'inclusion,**
- 25 projets dédiés à la vitalité artistique.**

La Fondation d'entreprise d'AG2R LA MONDIALE a en outre organisé un « Tour de France solidaire », mobilisant 2 100 collaborateurs et permettant de reverser 200 000 € à des associations dans tous les territoires.

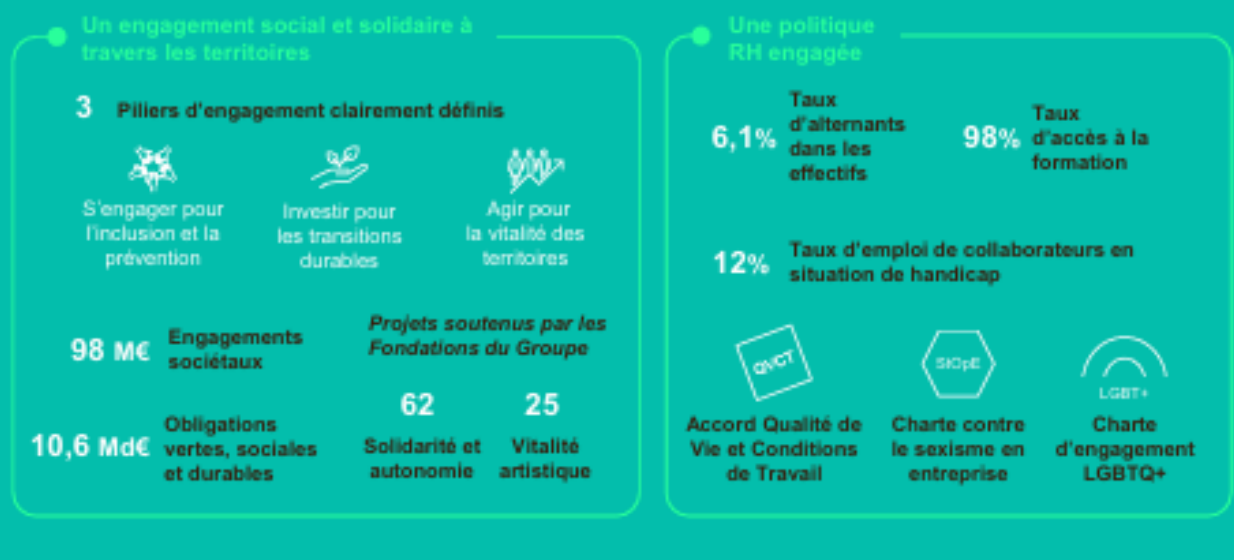
## Chiffres clés des métiers du groupe



## Indicateurs clés SGAM



## Indicateurs extra-financiers



\* Contribution au résultat de la Sgam, hors surtaxe d'IS

## À propos d'AG2R LA MONDIALE :

Spécialiste de la protection sociale et patrimoniale en France, AG2R LA MONDIALE assure les particuliers, les entreprises et les branches, pour protéger la santé, sécuriser le patrimoine et les revenus, prémunir contre les accidents de la vie et préparer la retraite. Le Groupe compte plus de 15 millions d'assurés et accompagne 500.000 entreprises au quotidien. Avec près de 15.000 collaborateurs, AG2R LA MONDIALE est présent sur l'ensemble du territoire métropolitain et ultramarin. Doté d'une-gouvernance paritaire et mutualiste, le Groupe cultive un modèle de protection sociale unique qui conjugue étroitement rentabilité, solidarité et performance. Dans le cadre de l'action sociale AG2R Agirc-Arrco et AG2R Prévoyance, et plus globalement de son engagement sociétal, AG2R LA MONDIALE œuvre au quotidien pour le bien-vieillir au plus près des besoins des personnes et des territoires.

Suivez l'actualité : [www.ag2rlamondiale.fr](http://www.ag2rlamondiale.fr) /      

## **Contacts presse :**

Emmanuelle Renaudie : [emmanuelle.renaudie@ag2rlamondiale.fr](mailto:emmanuelle.renaudie@ag2rlamondiale.fr) / 01 76 60 80 69 / 07 78 26 78 39

Cécile Bourganel : [cecile.bourganel@ag2rlamondiale.fr](mailto:cecile.bourganel@ag2rlamondiale.fr) / 07 85 24 27 15